

令和3年7月28日

県内の新型コロナウイルス感染症の状況について

1 健康相談に関する件数（保健所設置市を含む）

令和2年1月31日から令和3年7月27日までの累計相談件数 601,260件

2 新型コロナウイルスワクチンの副反応等に係る相談件数（専用ダイヤル分）

令和3年3月23日から令和3年7月27日分までの累計相談件数 24,016件

3 PCR等検査の実施件数（保健所設置市を含む）

令和3年7月27日現在 901,081件、うち陽性者数37,617名（陽性率4.1%）

4 新型コロナウイルス感染症陽性者の状況

令和3年7月27日現在 陽性者37,617名（うち退院35,751名、死亡532名）

【地域、年代、感染経路別の状況（居住地による整理）】

福岡地域		北九州地域		筑後地域		筑豊地域	
福岡市	17,495	北九州市	5,414	大牟田市	631	直方市	293
筑紫野市	630	行橋市	207	久留米市	1,900	飯塚市	767
春日市	715	豊前市	42	柳川市	339	田川市	223
大野城市	667	中間市	160	八女市	239	宮若市	133
宗像市	478	遠賀郡	473	筑後市	192	嘉麻市	171
太宰府市	454	京都郡	280	大川市	191	鞍手郡	116
古賀市	316	築上郡	81	小郡市	272	嘉穂郡	52
福津市	346			うきは市	72	田川郡	306
朝倉市	249			みやま市	130		
糸島市	495			三井郡	77		
那珂川市	368			三潞郡	68		
糟屋郡	1836			八女郡	108		
朝倉郡	174						
計	24,223	計	6,657	計	4,219	計	2,061

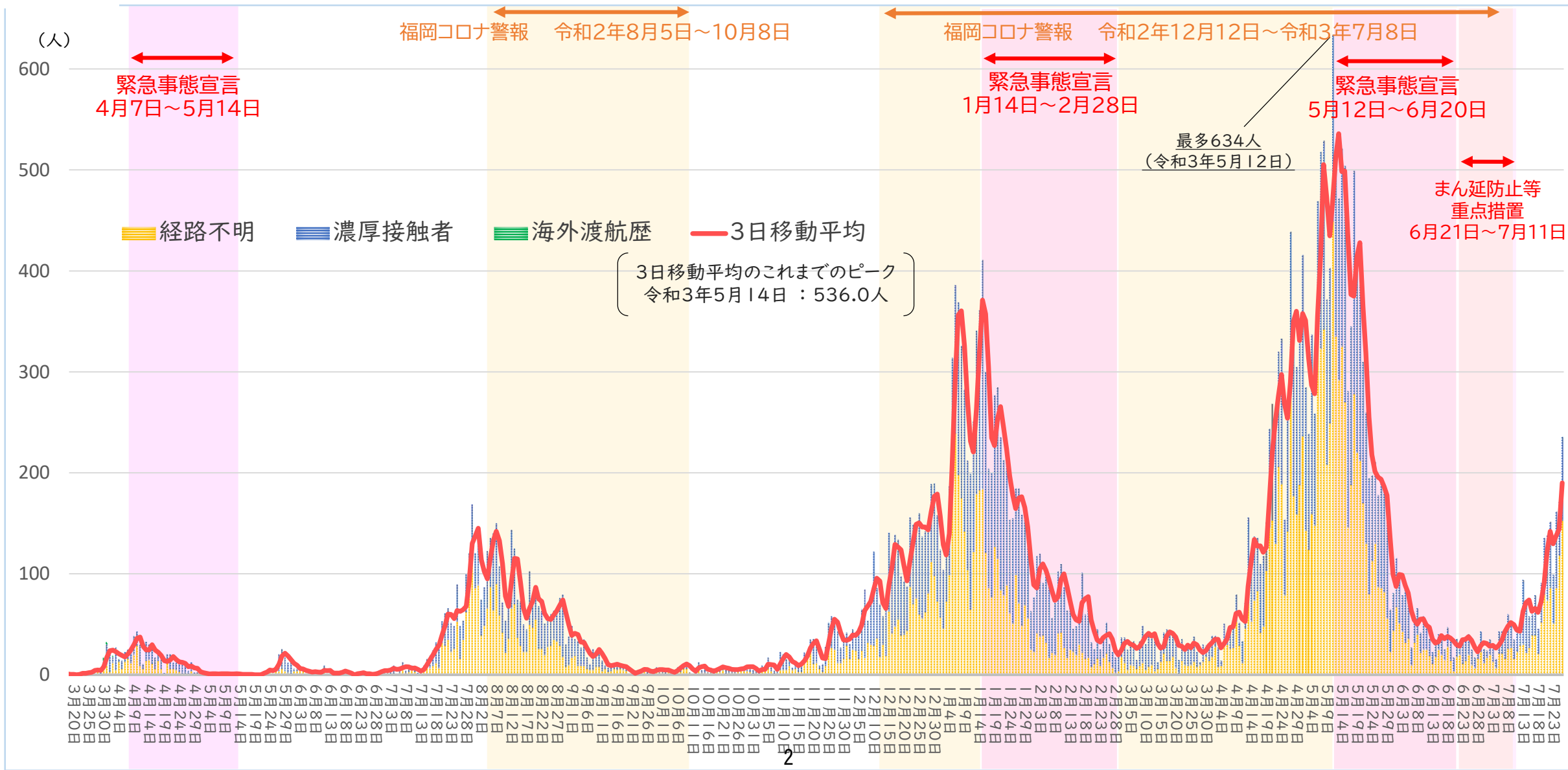
※その他 457（訪日外国人（2）、県外居住者（395）、集計時点で調査中等（60））

年代	人数
10歳未満	1,279
10代	3,155
20代	9,379
30代	5,681
40代	5,404
50代	4,514
60代	3,098
70代	2,464
80代	1,719
90代以上	764
調査中等	160
計	37,617

感染経路	人数	割合
海外渡航	14	0.0%
濃厚接触者	18,583	49.4%
経路不明	19,020	50.6%
計	37,617	

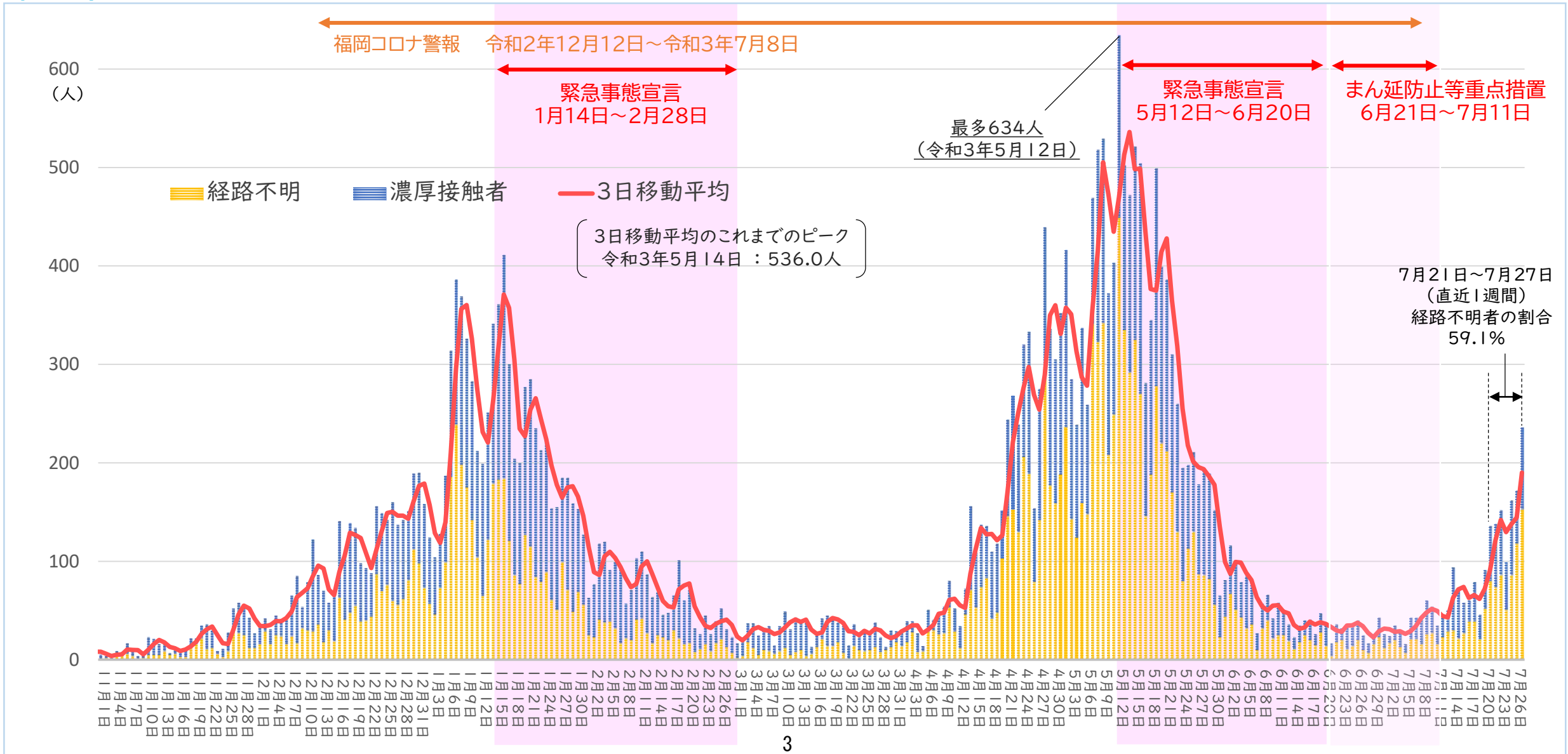


新規陽性者数の推移（感染経路別） 令和3年7月27日現在



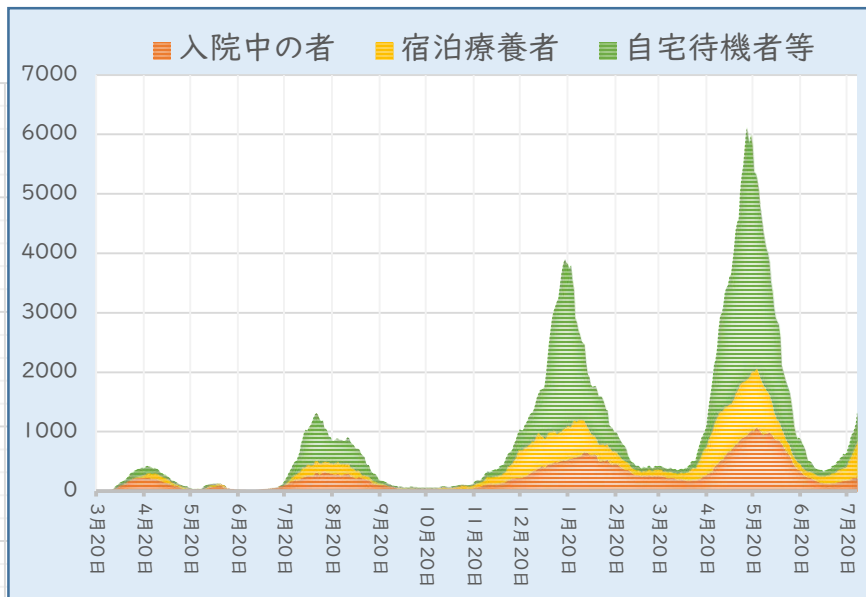


新規陽性者数の推移（感染経路別） 令和3年7月27日現在





陽性者数と退院者数 令和3年7月27日現在



■ 入院又は療養している者 ■ 退院者数 ■ 死亡者数

計37,617人 (7月27日現在)

(うち 76件は再陽性)

宿泊療養施設
現在 10施設 2,106室
目標 2,000室

病床確保数
現在 1,413床
目標 1,480床

532人
うち新型コロナウイルス感染症を
死因とする死亡者※1 494人

35,751人

1,334人

6,105人

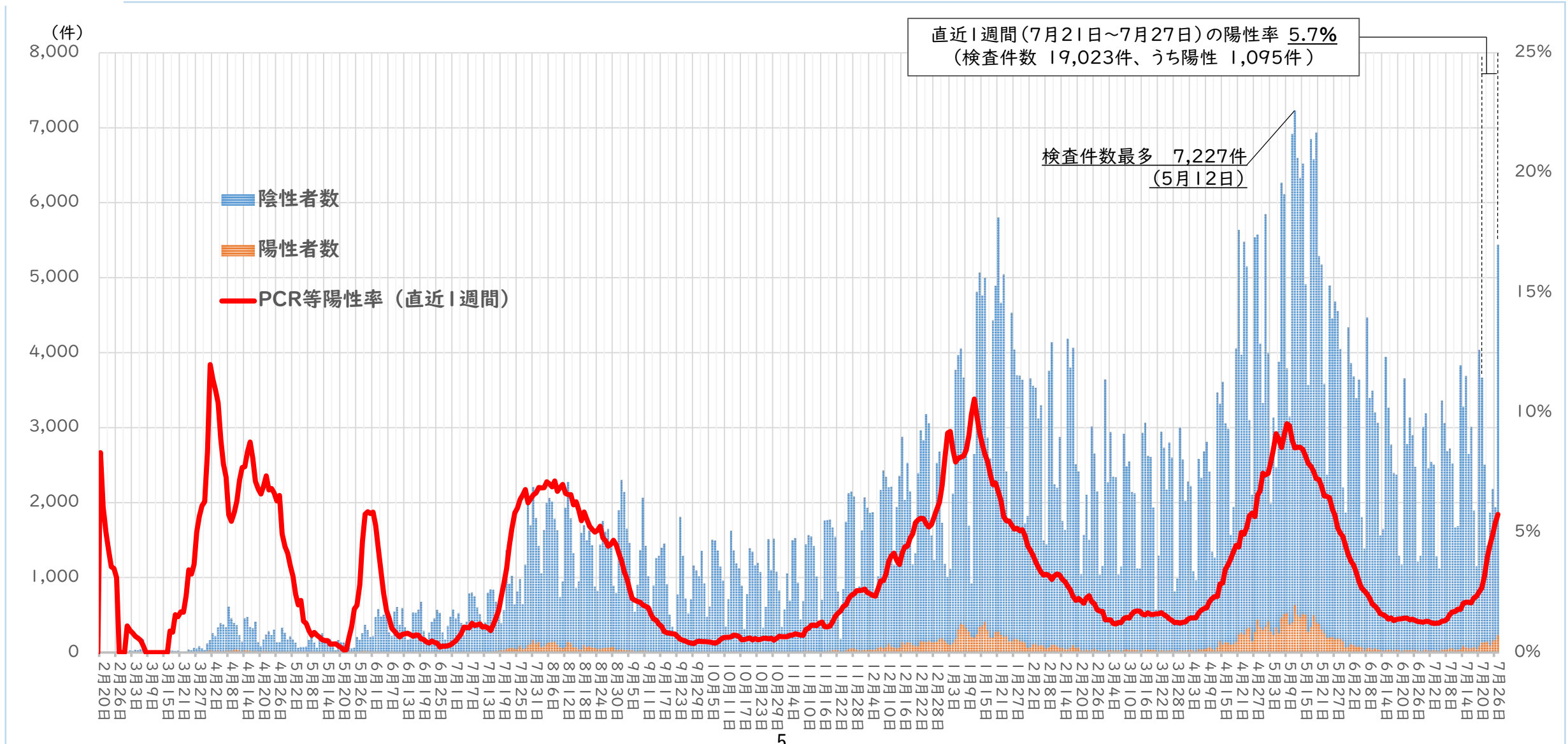
	入院	宿泊	自宅等	※7月26日時点			
7月27日	224 (222) ^{※2}	630	480	重症	中等症	軽症	合計
過去最多	1,068	998	4,227	9	60	153	222

※1 主治医の診断等から新型コロナウイルス感染症との関連があるとされた死亡者

※2 確保病床に入院中の者

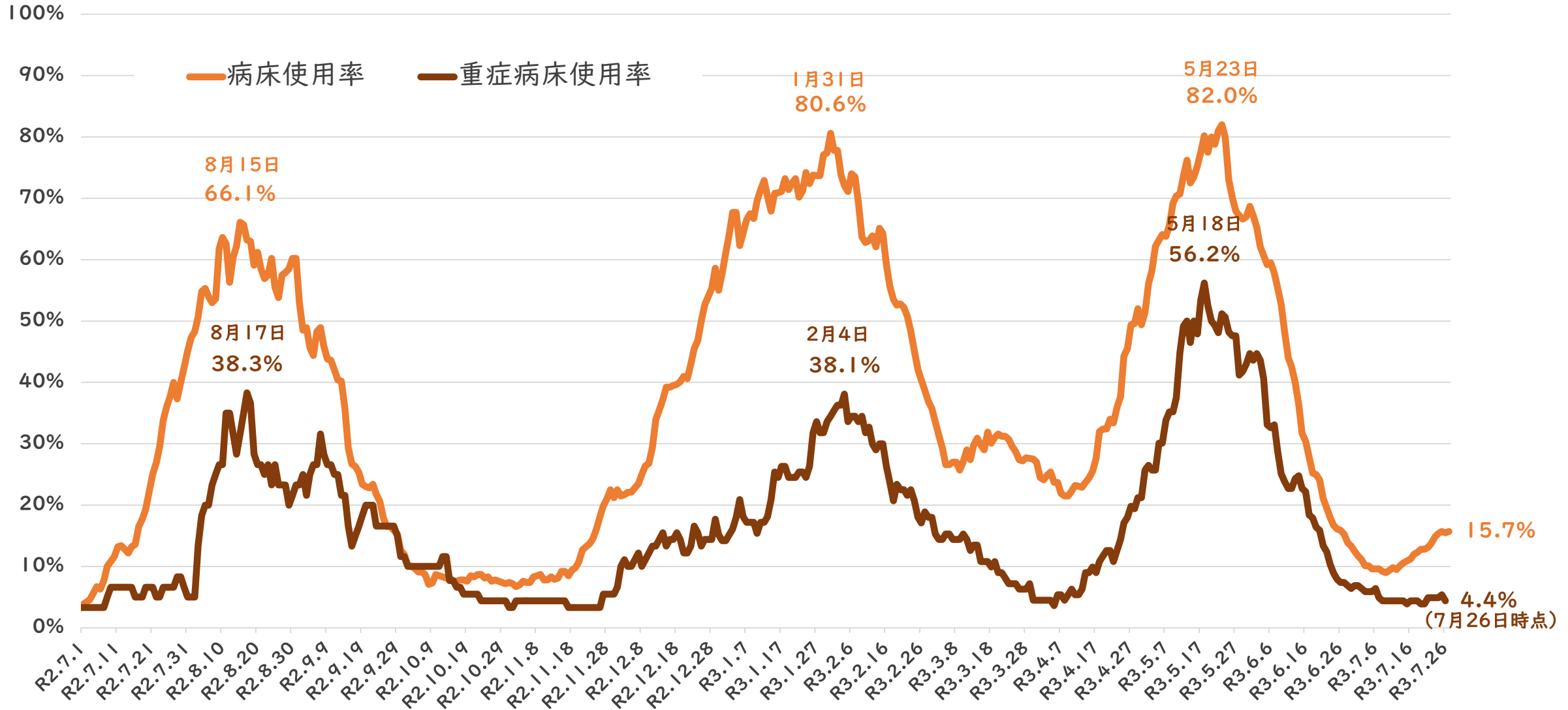


PCR等検査件数(民間検査含む) 令和3年7月27日現在



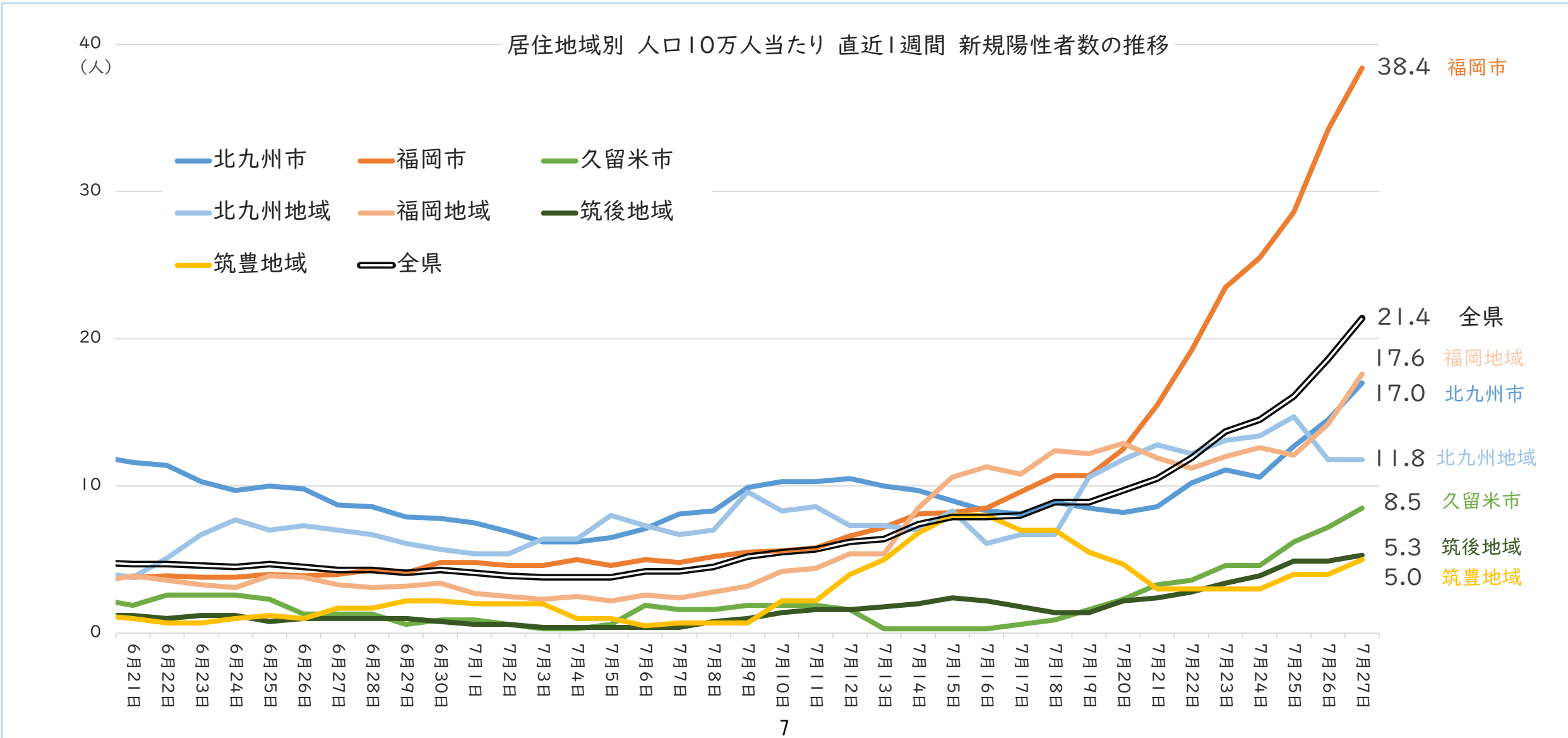


病床使用率・重症病床使用率 令和3年7月27日現在



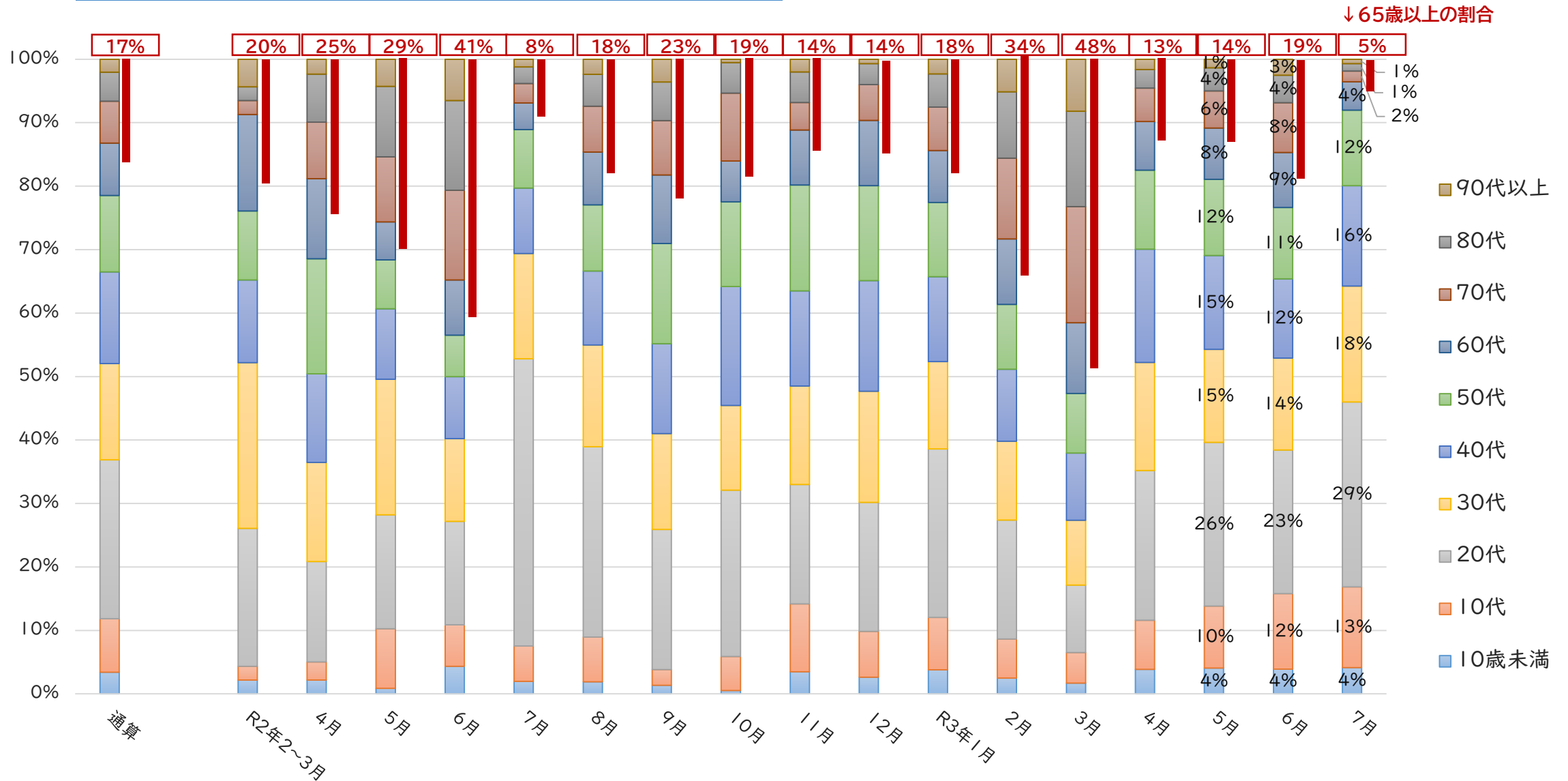


居住地域別新規陽性者数 令和3年7月27日現在



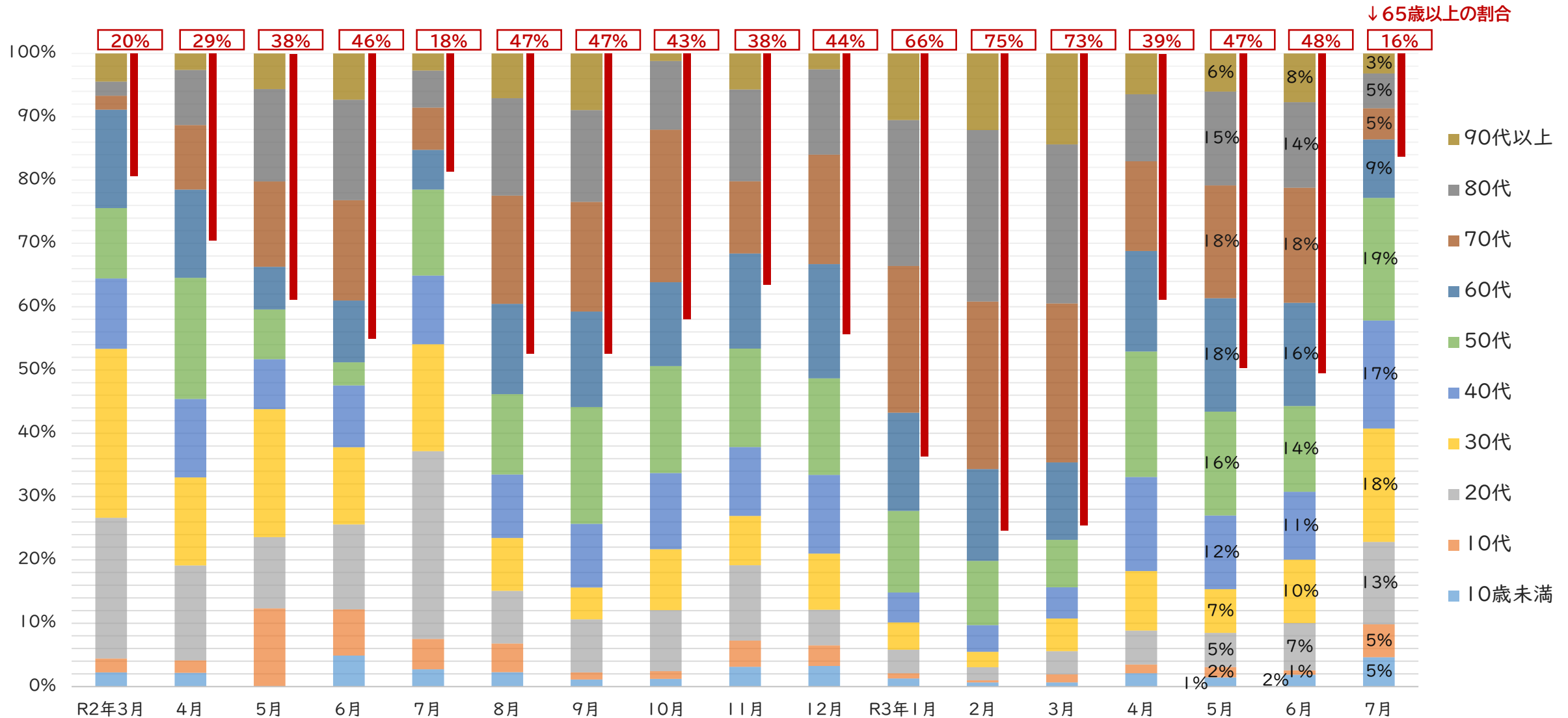


年代別新規陽性者数の推移 令和3年7月27日現在



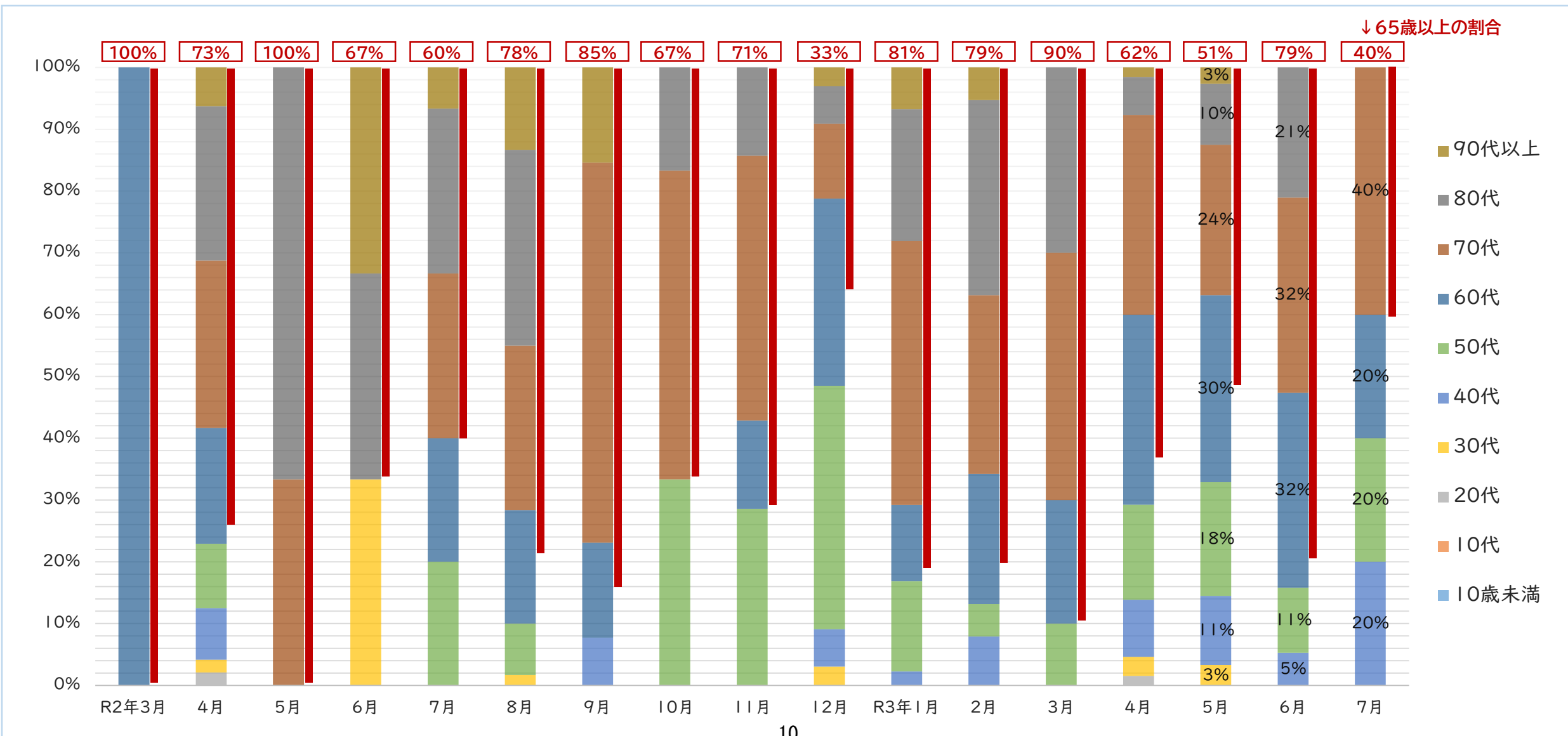


年代別入院者数の推移 令和3年7月27日現在



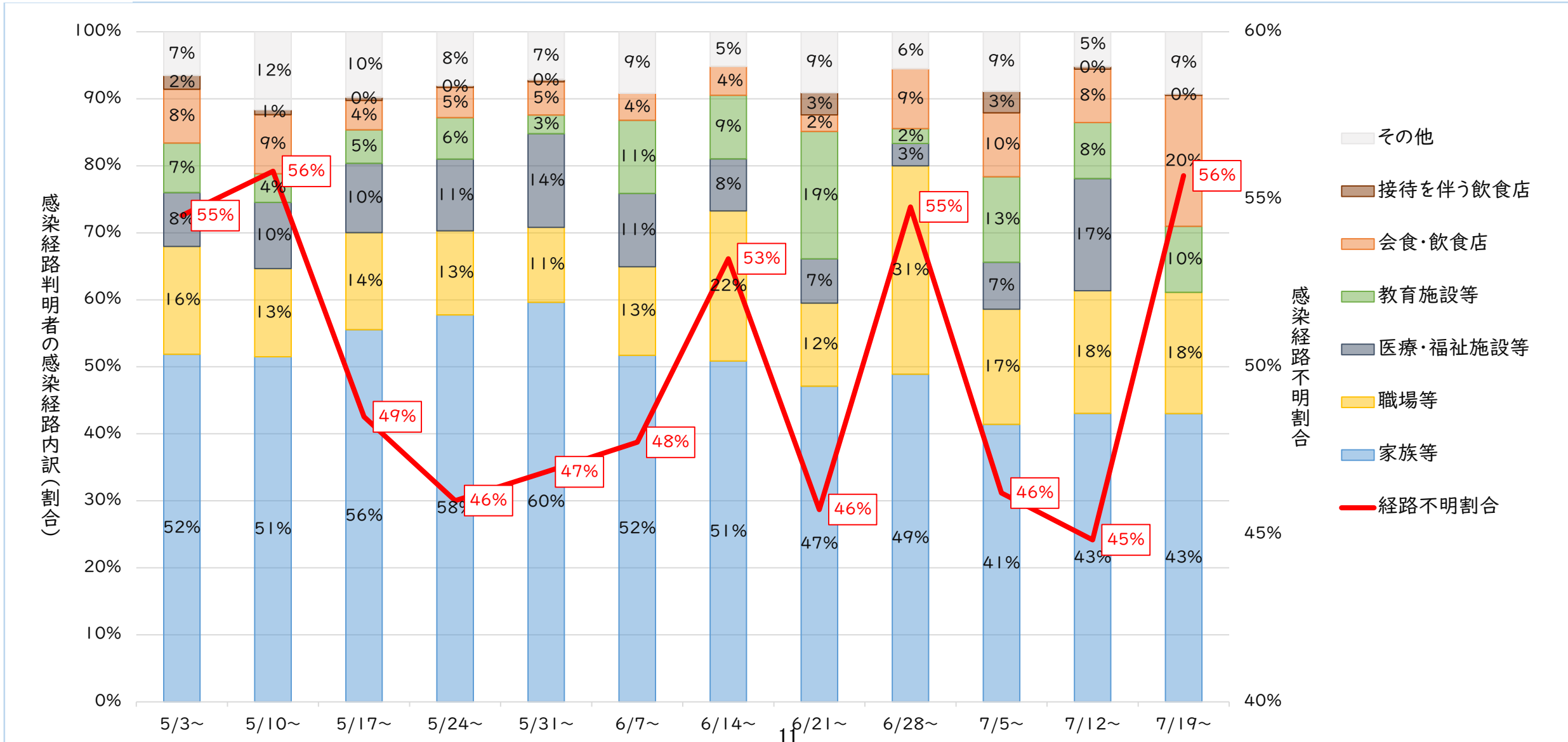


年代別重症者数の推移 令和3年7月27日現在





感染経路の動向（週次推移） 令和3年7月27日現在





施設区別クラスター発生状況 令和3年7月27日現在

施設区分	12月	1月	2月	3月	4月	5月	6月	7月 (27日まで)
医療機関	4件 (108人)	16件 (318人)	13件 (413人)	1件 (15人)	7件 (157人)	14件 (143人)	1件 (5人)	0件 (0人)
福祉施設	12件 (242人)	33件 (598人)	8件 (119人)	11件 (185人)	12件 (157人)	23件 (359人)	7件 (62人)	6件 (66人)
飲食店	11件 (131人)	5件 (53人)	1件 (5人)	6件 (46人)	6件 (52人)	4件 (32人)	1件 (7人)	1件 (8人)
学校・教育施設	9件 (73人)	9件 (85人)	3件 (52人)	0件 (0人)	14件 (142人)	26件 (279人)	6件 (57人)	6件 (59人)
官公庁	0件 (0人)	7件 (67人)	0件 (0人)	0件 (0人)	4件 (26人)	2件 (23人)	0件 (0人)	2件 (16人)
企業等	15件 (163人)	9件 (75人)	5件 (85人)	1件 (5人)	11件 (85人)	31件 (248人)	3件 (34人)	18件 (118人)
その他	3件 (34人)	2件 (16人)	0件 (0人)	2件 (14人)	1件 (6人)	4件 (27人)	1件 (8人)	2件 (13人)
合計	54件 (751人)	81件 (1,212人)	30件 (674人)	21件 (265人)	55件 (625人)	104件 (1,111人)	19件 (173人)	35件 (280人)



変異株の発生状況 令和3年7月27日現在

スクリーニング検査（L452R変異株）の実施状況

検査実施期間（週次）	検査実施数（A）	検査陽性件数（B）	検査陽性率（B/A）
6月21日～6月27日	564件	1件	0.2%
6月28日～7月4日	206件	2件	1.0%
7月5日～7月11日	189件	31件	16.4%
7月12日～7月18日	232件	53件	22.8%
7月19日～7月25日	215件	67件	31.2%
7月26日～8月1日（7月27日まで）	集計中	57件	—

確定検査（ゲノム解析）の実施状況

ゲノム解析件数	検査中	検査終了					
			アルファ株	ベータ株	ガンマ株	デルタ株	解析不能
5,114件	825件	4,289件	2,649件	1件	0件	13件	1,626件



ステージ判断指標の状況（医療提供体制・監視体制・感染の状況） 令和3年7月27日現在

		医療提供体制の負荷			②療養者数 (人口10万人 当たり)	③PCR等 陽性率 (直近1週間)	感染の状況	
		①病床のひっ迫具合					④新規報告数 (人口10万人 当たり) (直近1週間)	⑤感染経路 不明割合 (直近1週間)
		入院医療		重症者用 病床				
		確保病床 使用率	入院率	重症病床 使用率				
ステージⅢ の指標		20%以上	40%以下	20%以上	20人以上	5%以上	15人以上	50%以上
ステージⅣ の指標		50%以上	25%以下	50%以上	30人以上	10%以上	25人以上	50%以上
本 県 の 状 況	7月27日 時点	15.7%	※ —	4.4% (7月26日時点)	26.1人	5.7%	21.4人	59.1%

※ 新規陽性者が、発生届が届け出られた翌日までに療養場所の種別が決定され、かつ、入院が必要な者が同日までに入院しているため、「入院率」を適用しない。



福岡コロナ警報

令和3年7月27日現在

解除中

警報
発動中

特別警報
発動中

指 標		7月25日	7月26日	7月27日
新規陽性者数	3日移動平均 (=直近3日間の平均)	137.6人	144.3人	190.0人
	7日移動平均の傾向 (=直近7日間の平均)	↑ 117.7人	↑ 135.7人	↑ 156.4人
病床使用率		15.7% (222床/1,413床)	15.5% (220床/1,413床)	15.7% (222床/1,413床)
重症病床使用率		5.4% (11床/201床)	4.4% (9床/201床)	調査中

指 標	発動の目安		解除の目安	
	警 報	特別警報	警 報	特別警報
新規陽性者数	7日移動平均の増加傾向が継続、かつ、3日移動平均が100人/日以上に増加	7日移動平均の増加傾向が継続、かつ、3日移動平均が180人/日以上に増加	7日移動平均の減少傾向が継続、かつ、7日移動平均が35人/日未満に減少	7日移動平均の減少傾向が継続、かつ、7日移動平均が100人/日未満に減少
病床使用率	15%以上	30%以上	20%未満	50%未満
重症病床使用率	10%以上	20%以上	15%未満	30%未満

※ 警報及び特別警報の発動・解除については、各指標を踏まえ、市町村や専門家の意見も参考にして総合的に判断します。